

Батареи **Парус электро HMF** являются необслуживаемыми фронт-терминальными свинцово-кислотными аккумуляторами. Серия произведена с использованием технологии AGM (электролит, абсорбированный в стекловолоконном сепараторе). Благодаря конструктивному решению формы корпуса. **Серия HMF** используется для установки в 19" и 23" телекоммуникационные шкафы и стойки. Повышенная удельная мощность (выше средней на 15%) аккумуляторов **серии HMF** дает преимущество в установке большего их количества на фиксированной площади. Данная серия АКБ, из линейки **Парус электро ИБП**, приспособлена для работы в источниках бесперебойного питания и одинаково эффективна как при коротких, так и при длинных режимах разряда.



### Конструкция батареи

Компонент	Полож. пластина	Отриц. пластина	Корпус	Крышка	Клапан	Клеммы	Сепаратор	Электролит
Материал	Диоксид свинца	Свинец	ABS	ABS	Каучук	Медь	Стекловолокно	Серная кислота

### Технические характеристики

Номинальное напряжение.....	12 В
Число элементов.....	6
Срок службы.....	12 лет
Номинальная емкость (25 °С)	
10 часовой разряд (8.0 А; 10.8 В).....	80 Ач
5 часовой разряд (14.5 А; 10.5 В).....	72.5 Ач
1 часовой разряд (56.3 А; 9.6 В).....	56.3 Ач
Саморазряд	3% емкости в месяц при 20 °С
Внутреннее сопротивление	
полностью заряженной батареи (25°С).....	7 мОм

### Особенности

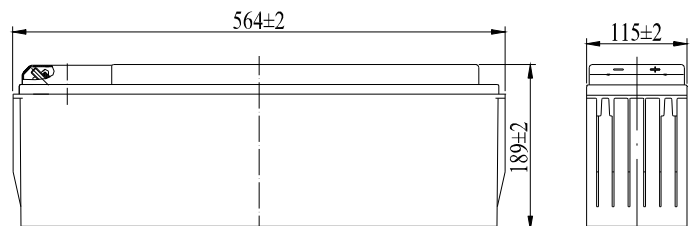
- Технология AGM позволяет рекомбинировать до 99% выделяемого газа;
- Согласно IATA (пункт А67) являются безопасными для воздушной транспортировки;
- Соответствие требованиям МЭК, ГОСТ Р, ЕАС;
- Легированные кальцием свинцовые пластины обеспечивают низкий саморазряд и высокую конструктивную прочность решетки;
- Необслуживаемые - не требуют долива воды;
- Высокая плотность энергии;
- Корпус аккумулятора выполнен из пластика ABS, не поддерживающего горение.

### Рабочий диапазон температур

Разряд.....	-20 +60 °С
Заряд.....	-10 +60 °С
Хранение.....	-20 +60 °С
Макс. разрядный ток (25°С).....	800 А(5с)
Циклический режим (2.40-2.45 В/эл)	
Макс. зарядный ток.....	24 А
Температурная компенсация.....	30 мВ/°С
Буферный режим (2.20-2.30 В/эл)	
Температурная компенсация.....	20 мВ/°С

### Габариты (±1 мм)

Длина, мм.....	564
Ширина, мм.....	115
Высота, мм.....	189
Полная высота, мм.....	189
Вес (±3%), кг.....	28.2



### Сферы применения

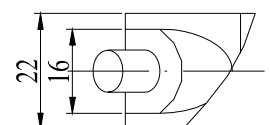
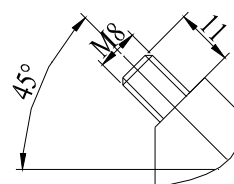
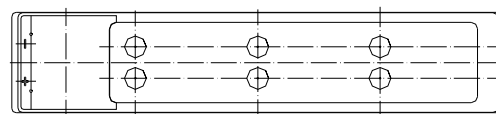
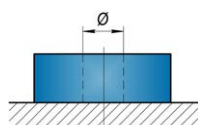
- Источники бесперебойного питания
- Резервное питание станций сотовой и радиорелейной связи
- Стойки питания телекоммуникационного оборудования и систем связи
- Телефонные станции

### Расположение клемм



### Тип клемм

под болт М8



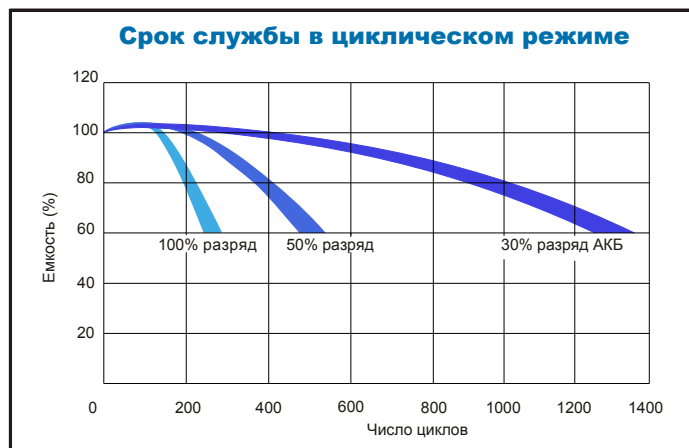
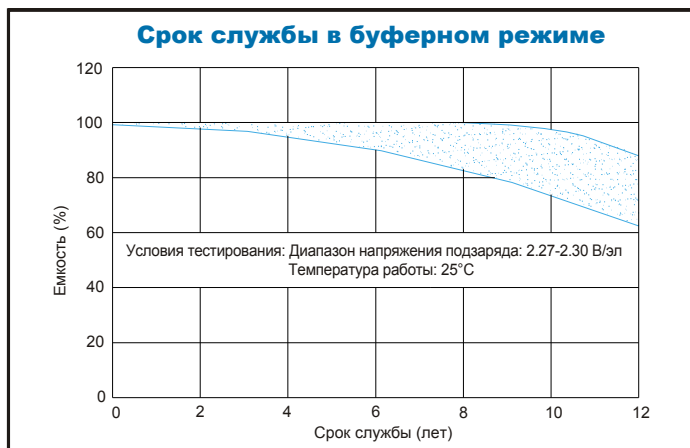
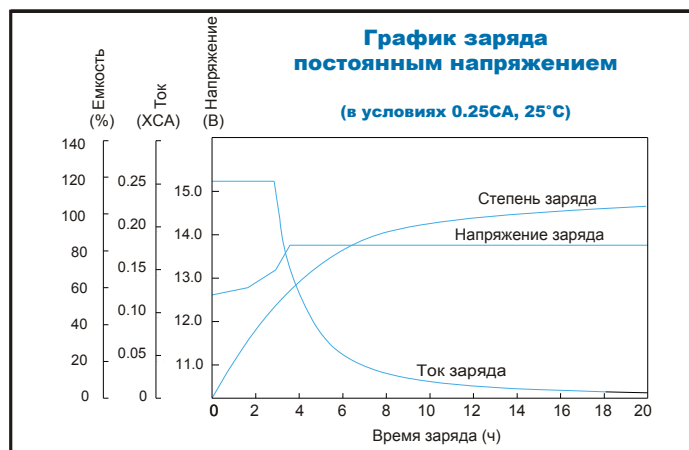
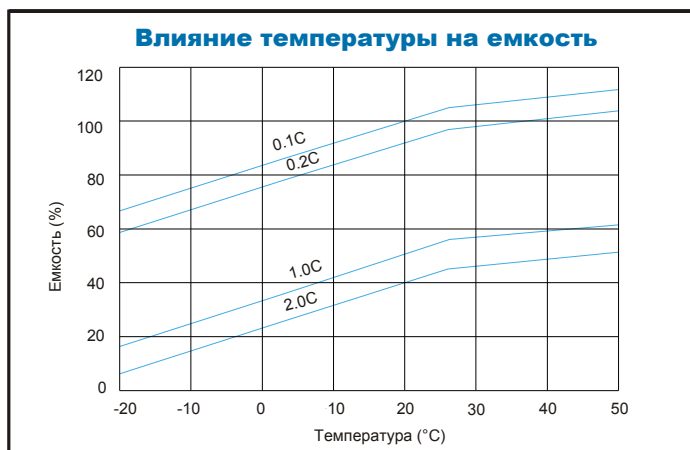
## Разряд постоянным током, А (при 25°C)

В/эл-т	10 мин	15 мин	30 мин	45 мин	1 ч	3 ч	5 ч	10 ч
1.60 В	174	141	92.1	70.4	56.3	23.2	14.8	8.07
1.65 В	161	133	88.7	68.3	55.2	22.9	14.7	8.05
1.70 В	149	123	85.2	66.3	54.0	22.6	14.6	8.04
1.75 В	136	115	81.6	64.2	52.9	22.2	14.5	8.02
1.80 В	122	105	78.1	62.1	51.8	21.8	14.4	8.00

## Разряд постоянной мощностью, Вт (при 25°C)

В/эл-т	10 мин	15 мин	30 мин	45 мин	1 ч	2 ч	3 ч	5 ч
1.60 В	304	255	178	137	110	62.2	45.6	29.6
1.65 В	287	242	171	133	107	61.5	45.1	29.5
1.70 В	269	230	164	128	104	60.7	44.6	29.2
1.75 В	252	216	156	123	102	60.0	44.0	29.0
1.80 В	235	203	150	119	98.8	59.3	43.3	28.7

(Примечание) Приведенные выше данные по характеристикам являются средними значениями, полученными в результате проведения 3 контрольно-тренировочных циклов, и не являются номинальными по умолчанию.



Продукция постоянно совершенствуется, поэтому фирма-изготовитель оставляет за собой право вносить изменения без предварительного уведомления.



ООО "Парус электро"  
г. Москва, ул. 6-я Радиальная, д.9  
тел. 8(800) 301-05-38  
Email: info@parus-electro.ru

WWW.PARUS-ELECTRO.RU